

LE PALAIS DES CONGRES

organise le

*Championnat
de Belgique
d'Echecs
1998*

en collaboration avec le

C.R.E.L.E.L.

REPARTITION DES PRIX.

ERRATA :

Experts:	A:		Dames:
1. 40000	20000		8000
2. 20000	10000		5000
3. 10000	9000 5000	5000	3000
4. 6000	3000		1500
5. 4000	2000		500

OPEN:			
Général	-1900	-1700	-1550
1. 15000	5000	5000	5000
2. 8000	3000	3000	3000
3. 4000	2000	2000	2000
4. 2000			
5. 1000			



Prix de beauté: offert par la Maison des Echecs
2000

Prix Jeune (open) –20 ans. (à déterminer)

Les potins :

Erreur de jugement de notre « ami » E. S. : après avoir acheté à son Président , au prix d'un Ice Tea, de précieux renseignements sur la préparation de N. G., il vend la nulle pour un Coca.

A propos du Président : surveillez vos bières ! Nombre de témoins affirment l'avoir aperçu balayer le comptoir d'une extrémité à l'autre en ne laissant que des cadavres.

Olivier a gagné dans un fauteuil. Après les nulles de salon ..., les victoires de salon !

Billet d'Humeur

Onze heures du mat', j'ai des frissons. Le réveil sonne, et la radio gueule, et mes cigarettes sont toutes fumées dans le cendrier. Quatre, cinq, c'est pas très chouette, Stéphane m'est cher, mais les nouvelles sont mauvaises d'où qu'elles viennent. Y'a plus de Kleenex, la boîte est vide, et j'ai une creve d'Enfer de la Mort Qui Tue La Mort.

Damned ! Blood 'n' guts ! Coyote à foie jaune ! Un rapide (et distrait) coup d'oeil à mon calendrier de chez 'Where Ever You Go, Go Texaco !' m'apprend (soyons honnête : me rappelle) que nous sommes le 4 juillet de l'An de Grâce 1998 (après Jésus-Christ, la célèbre rock-star), où en l'An 30 ans (après moi-même,)ou si vous préférez, Jour J-273 (avant l'Euro).

Qu'il y a-t-il donc de si important en cette date quelque peu fatidique ? Certes, ne répondez pas tous à la fois, que c'est aujourd'hui le jour du Grand Orgasme National pour près de 250 millions de Ricains en fureur (What did you say ? Soccer ? Never heard before !), avides de verser une larme émue et patriotique pour leur cher président Billy Pepsodent, sa tendre avocate d'épouse (il a rit !) et leur débile de fille trisomique Made In Harvard, lesquels trois sont obligés par leurs méchants hôtes chinois de manger un infâme riz collant qui n'a même pas été préparé par Uncle Ben's, le préféré de leurs esclaves affranchis.

Non, décidément, vous n'y êtes pas ... à moins qu'à l'inverse de moi, vous ayez prévu le coup depuis longtemps, et que vous vous soyez inscrits à l'avance au Championnat de Belgique d'Echecs 1998, qui a lieu cette année à Liège (/Luik/Lüttich, pensons à tout le monde, évitons le syndrome irlandobosniaque tant qu'il peut l'être). D'ailleurs, je me demande pourquoi je vous écris tout ça, évidemment que vous vous êtes inscrit, puisque ce billet idiot qui ne cesse de croître au fur et à mesure que je martyrise mon clavier en cette heure avancée de la nuit est destiné au bulletin du tournoi que vous tenez entre vos petites mains grasouillettes ... A moins, bien sûr, que vous ne soyez un visiteur de passage (genre : membre de la famille d'un joueur, ou copin(e) du même, ou compagnon de cercle suffisamment lâche pour prétexter deux mois de vacances à Torremolinos avec votre tendre épouse qui vous a plaqué il y a dix ans pour épouser votre avocat) ou un archéologue de l'An 10 592 (et là, si vous comprenez la langue, c'est la découverte de votre vie). Mais alors, pourquoi, dis-moi, Destin Cruel, pourquoi ? (Bouhou !).

Parce que seulement une trentaine de joueurs avaient réservé leur inscription à ce Championnat suffisamment longtemps à l'avance; parce que à la limite « légale » des inscriptions, c'est-à-dire à 12h00, ce nombre avait à peine doublé; parce que les organisateurs ont été assez « coulants » (ouaih ! cool !) pour accepter 10 ou 11 inscriptions supplémentaires, et parce que l'un fut tranquillement pénible pour considérer que cette (courte) prolongation ne fut pas longue (« Mais puisque je vous dis que suis SÛR qu'il va venir; d'ailleurs encore ce matin ... »), et que l'autre fut assez crétin pour s'en plaindre (« C'est inacceptable, Mòssieur, ça va encore retarder le début des parties, Mòssieur, d'ailleurs je me plaindrai à la Fédération, Mòssieur, et je vous ferai râdier, Mòssieur ... », etc., etc.

Que celui qui n'a jamais pêché jette la première pomme. Votre humble serviteur s'est lui-même fièrement présenté à 11h59 à la table des inscriptions, horloge atomique en main. Qu'à cela ne tienne. Les inscriptions de dernière minute devraient être l'exception, et non la règle.

Du coq à l'âne, maintenant (« Mais non, Bob, ce n'est pas une recette de cuisine, je t'assure »). Parlons du cadre : le Palais des Congrès de Liège. Question prestige, c'est raté : pour le visiteur un peu perdu ou le badaud, ledit Palais n'organise qu'un brunch à 1050F tous les midis. Pour Sherlock Holmes et la CIA, une mauvaise photocopie battue par les vents et fouettée par la pluie lui annonce en petits caractères sur une porte vitrée que l'événement a bien lieu séant ...

Plus loin, une plaque commémorative annonce de ses lettres noircies par le temps (comprenez : par la pollution) que le Palais des Congrès fut inauguré, je cite de mémoire, le 27 septembre 1958. Je vous invite à aller vérifier de vous mêmes. Et le bronze ajoute que la construction fut achevée en 1968. Mazette ! Dix ans pour assembler ce tas de Légo ! Les goûts architecturaux ont du changer depuis ... Si Caïssa voyait ce que les Temps Modernes lui réservent en ce moment comme temple, elle s'enfuierait à toutes jambes sur les pentes du Mont Olympe pour demander asile à la Cour de Zeus. Dire que cet assemblage a le même âge que moi est tout dire (et tout à mon avantage) : je suis plus beau, et mieux conservé.

« PHILIPS : la véritable force est intérieure ». Ce pourrait être la devise du Palais qui nous fait accueil, mais les agents publicitaires de la célèbre marque batave l'ont trouvée avant. Que dire en effet des locaux qui nous accueillent ? J'ai du mal à en dire du mal, et pourtant, cher lecteur, c'est un art dans lequel je me targue d'être passé maître. Spacieux, calmes, confortables, bien éclairés, bien ventilés, une acoustique feutrée, un vaste bar séparé comme salle d'analyse ... Diantre ! Comment vais-je pouvoir cracher mon venin sur ce coup là ?

Certes, la perfection n'est pas de ce monde, mais je dois confesser qu'ayant joué un grand nombre de tournois et d'opens en tous genres un peu partout sur la planète, j'ai rarement vu une salle de jeu aussi bien adaptée aux besoins des joueurs d'échecs. D'ailleurs, je suis d'avis que la « salle parfaite » ne pourrait être que le fruit de la création d'un architecte lui-même joueur.

Allez, crachons quand même un peu dans la soupe : le bar et les toilettes sont vraiment loin, et il n'y a qu'un WC pour les hommes; la salle réservée aux experts donne sur le parking, ce qui est moche et plus bruyant que le côté Meuse; les cafés sont servis dans des tasses minuscules; le bar sert de la Jupiler en bouteille, et pas au fût; Albert Franck n'est pas là; Manfred Grede n'est pas là; Frédéric Verheyden n'est pas là (le con; c'est à cause de lui que c'est moi qui dois écrire ce billet de (mauvaise) humeur); Christophe Gillain est là.

Un mot quand même sur les ~~kamikaze~~ kamikaze braves gens qui se sont dévoués depuis le début, et continuent à le faire, pour que tout se passe bien et pour le mieux dans le meilleur des mondes, pour nous, misérables égoïstes que nous sommes, consommateurs repus et replets d'échecs, qui ne mettons même pas la main à la pâte, alors que certains d'entre nous sont parfois membres du club organisateur. En un mot : merci ! Je ne citerai pas de nom, car ce périlleux exercice en fait toujours oublier l'un(e) ou l'autre, qui croit dès lors qu'on ne l'aime pas. Aussi, je citerai plutôt le travail chaque jour accompli avec efficience, en vrac : le rangement des tables et des échiquiers pour le lendemain, la tenue du bar et son approvisionnement, le service en salle, l'arbitrage, les appariements, le tableau des résultats, la rédaction, l'édition et la confection du bulletin, etc., etc. Merci à tous et à toutes, c'est super.

Trêve de bons sentiments, concluons provisoirement sur une note destroy. L'avez-vous remarqué, comme souvent, Gillain 1.0 for Windows (Chr) est encore là. C'est normal, me direz-vous, c'est le programme (p)résident installé sur notre mainframe CRELEL. Néanmoins, nous tenons à informer notre aimable clientèle qu'il existe désormais (et en fait depuis assez longtemps) la version Gillain 2.0 (Nic) qui upgrade sensiblement les performances du prototype initial de la gamme. On annonce également le futur Gillain 3.0 avant la fin du millénaire (cette version ne sera plus myope), et même l'extarordinaire Gillain 4.0 pour le courant du siècle prochain (cette version ne perdra plus ses cheveux précocement).

Férocement Vôtre,

Le Duc Austère

Championnat de Belgique Open Org. : Cercle Royal des Echecs de Liège du 04-06-1998 au 12-06-1998

Ronde 3

1	Hautot Alain	(3.0)	-	Atmaca Mustafa	(2.0)	1-0
2	Van Schuerbeek Hans	(2.5)	-	Dal Borgo Albin	(2.5)	½-½
3	Porteman Eric	(2.5)	-	Andre Damien	(2.5)	½-½
4	Wlogalski Olivier	(2.0)	-	Thiry Jean Christofe	(3.0)	0-1
5	Sauvage Eric	(2.5)	-	Gillain Nicolas	(2.5)	½-½
6	Sauveur Philippe	(2.5)	-	Oger Daniel	(2.0)	1-0
7	Meeuwissen Xavier	(1.5)	-	Werner Yvan	(2.5)	0-1
8	Cesar Andre	(1.5)	-	Remont Leopold	(2.5)	0-1
9	Grecuccio Nicola	(2.5)	-	Ohlendorf Horst	(1.5)	1-0
10	Bikady Claude	(2.5)	-	Renier Pierre	(1.5)	1-0
11	Decoster Philippe	(1.5)	-	Dambiermont Marc	(2.5)	0-1
12	Van Muylem Tom	(2.0)	-	Van Speybroeck Philippe	(2.0)	½-½
13	Debusschere Helmuth	(1.5)	-	Hvala Jose	(2.5)	0-1
14	Dinev Dimiter	(2.0)	-	Valentiny Benoit	(1.5)	1-0
15	Betsch Jacques	(1.0)	-	Lenoir Aurele	(2.0)	0-1
16	Halleux Daniel	(2.0)	-	Vagner Fabian	(1.0)	1-0
17	Londers Jan	(2.0)	-	Magis Pierre	(1.0)	1-0
18	Fosset Francois	(2.0)	-	Charlier Laurent	(1.0)	1-0
19	Hubert Rene	(1.0)	-	Gheury Jean Marc	(2.0)	0-1
20	Lambert Julien	(1.5)	-	Didderen Gaetan	(1.5)	½-½
21	Michel Henri	(1.0)	-	Donni Olivier	(2.0)	0-1
22	Marechal Georges	(1.0)	-	Dradon Sebastien	(2.0)	0-1
23	Boric Stephane	(1.0)	-	Pletinckx Eddy	(2.0)	0-1
24	Memeti Kastriot	(2.0)	-	Sferruggia Serge	(1.0)	1-0
25	Scharapow Yvan	(1.0)	-	Sferruggia Roberto	(2.0)	0-1
26	Reyskens Jules	(2.0)	-	Deswysen Quirin	(1.0)	1-0
27	Orban Stephane	(1.5)	-	Charlier Norbert	(1.5)	½-½
28	Boevinger Simon	(1.0)	-	Vaes Louis	(1.5)	0-1
29	Micelli Gaetan	(1.0)	-	Cailloux Jacques	(1.0)	½-½
30	Houdart David	(1.5)	-	Bleys Tony	(0.5)	1-0
31	Broux Mani	(1.5)	-	Collignon Fabrice	(0.5)	1-0
32	Biquet Thomas	(1.0)	-	Houdart Raymond	(1.0)	½-½
33	De Bundel Hugo	(1.0)	-	Lentz Sebastien	(1.0)	½-½
34	De Gueldre Philippe	(0.5)	-	Debeus Daniel	(1.0)	0-1
35	Dubois Jean-Pierre	(0.0)	-	Noiroux Kevin	(1.0)	0-1
36	Evrard Henri	(1.0)	-	Leonard Didier	(0.0)	1-0
37	Liegeois Benjamin	(1.0)	-	Ji Sang Ho	(0.0)	1-0
38	Rosar Daniel	(0.5)	-	Neyens Peter	(0.5)	½-½
39	Morgenthal Renaud	(0.5)	-	Lehanse Stephane	(0.5)	½-½
40	Grouwels Joris	(1.0)	-	Beaujean Jean-Charles	(0.0)	1-0
41	Vandekerckhove Joachim	(1.0)	-			1 bye

Championnat de Belgique Open Org. : Cercle Royal des Echecs de Liège du 04-06-1998 au 12-06-1998

Classement après la ronde 3

	Nom	Cote	Club	Pts	Perf
1	Thiry Jean Christofe	2011	CRELEL	3.0	2487
2	Hautot Alain	2001	CRELEL	3.0	2501
3	Werner Yvan	2098	Arlon	2.5	2005
4	Sauveur Philippe	2076	Verviers	2.5	2125
5	Remont Leopold	2072	CRELEL	2.5	1988
6	Grecuccio Nicola	2062	Vier Pionnen	2.5	2097
7	Bikady Claude	2031	Tihange	2.5	2093
8	Dal Borgo Albin	2025	CRELEL	2.5	2125
9	Porteman Eric	2013	Seraing	2.5	2127
10	Sauvage Eric	2009	CRELEL	2.5	2104
11	Andre Damien	2003	Ludisan	2.5	2106
12	Gillain Nicolas	1998	CRELEL	2.5	2093
13	Van Schuerbeek Hans	1990	Aalst	2.5	2084
14	Hvala Jose	1913	Ans-Loncin	2.5	1941
15	Dambiermont Marc	1884	Tihange	2.5	2098
16	Atmaca Mustafa	2058	Ans-Loncin	2.0	1980
17	Lenoir Aurele	1972	Witte Paard	2.0	1729
18	Oger Daniel	1951	Ludisan	2.0	1933
19	Dinev Dimiter	1937	Namur	2.0	1842
20	Van Speybroeck Philippe	1916	Landegem	2.0	1807
21	Wlogalski Olivier	1912	CRELEL	2.0	1817
22	Halleux Daniel	1894	Tihange	2.0	1718
23	Londers Jan	1885	Dendermonde	2.0	1875
24	Fosset Francois	1879	Fontaine	2.0	1828
25	Gheury Jean Marc	1877	Tihange	2.0	1814
26	Donni Olivier	1869	CRELEL	2.0	1735
27	Pletinckx Eddy	1836	Dworp	2.0	1701
28	Memeti Kastriot	1821	Huy	2.0	1672
29	Sferruggia Roberto	1809	CRELEL	2.0	1692
30	Reyskens Jules	1797	Tihange	2.0	1627
31	Van Muylem Tom	1715	Gentbrugge	2.0	1979
32	Dradon Sebastien	1534	CRELEL	2.0	2005
33	Decoster Philippe	1956	CRELEL	1.5	1728
34	Meeuwissen Xavier	1902	CRELEL	1.5	1719
35	Cesar Andre	1893	Visé	1.5	1894
36	Renier Pierre	1889	CRELEL	1.5	1873
37	Ohlendorf Horst	1886	Esneux	1.5	1633
38	Lambert Julien	1873	Tienen	1.5	1689
39	Charlier Norbert	1781	Rochade Eupen	1.5	1525
40	Debusschere Helmuth	1754	CRELEL	1.5	1659
41	Valentiny Benoit	1733	CRELEL	1.5	1681
42	Vaes Louis	1704	Ans-Loncin	1.5	1711
43	Didderen Gaetan	1637	Visé	1.5	1674
44	Houdart David	1488	La Louvière	1.5	1733
45	Orban Stephane	1435	Tihange	1.5	1780
46	Broux Mani	1315	Namur	1.5	1774
47	Marechal Georges	1846	CRELEL	1.0	1441
48	Vagner Fabian	1712	Herve	1.0	1713
49	Magis Pierre	1699	CRELEL	1.0	1704
50	Cailloux Jacques	1689	CRELEL	1.0	1559
51	Betsch Jacques	1688	Visé	1.0	1697
52	Debeus Daniel	1684	Welkenraedt	1.0	1411
53	Evrard Henri	1677	Verviers	1.0	1405
54	Charlier Laurent	1640	Namur	1.0	1556
55	Hubert Rene	1632	CRELEL	1.0	1554
56	Michel Henri	1590	Tour Infernal	1.0	1524
57	Boric Stephane	1581	Tihange	1.0	1847
58	Scharapow Yvan	1564	Tihange	1.0	1515
59	Houdart Raymond	1561	La Louvière	1.0	1479

60	De Bundel Hugo	1548	CRELEL	1.0	1719
61	Lentz Sebastien	1537	Visé	1.0	1725
62	Grouwels Joris	1534	Genk	1.0	1464
63	Liegeois Benjamin	1528	Visé	1.0	1628
64	Micelli Gaetan	1522	Mons	1.0	1704
65	Sferruggia Serge	1507	CRELEL	1.0	1678
66	Noiroux Kevin	1457	Tihange	1.0	1632
67	Deswysen Quirin	1419	CRELEL	1.0	1661
68	Boevinger Simon	0		1.0	1612
69	Biquet Thomas	0	CRELEL	1.0	1535
70	Vandekerckhove Joachim	0	Genk	1.0	1127
71	Bleys Tony	1628	Genk	0.5	1270
72	Collignon Fabrice	1567	Welkenraedt	0.5	1201
73	Rosar Daniel	1557	Huy	0.5	1371
74	Lehanse Stephane	1545	CRELEL	0.5	1380
75	Neyens Peter	0	Genk	0.5	1398
76	Morgenthal Renaud	0	CRELEL	0.5	1391
77	De Gueldre Philippe	0		0.5	1389
78	Dubois Jean-Pierre	1693	Esneux	0.0	1142
79	Ji Sang Ho	1660		0.0	1030
80	Leonard Didier	1150	Namur	0.0	1189
81	Beaujean Jean-Charles	0	CRELEL	0.0	1108



Georges MARCHAL

04-3623496

GeorgesMarchal@hotmail.com



VADIN PLATEAU
 Votre champagne

490 Frs

Championnat de Belgique - Expert Org. :

	Nom	1	2	3	4	5	6	7	8	9	10	Tot
1	CLAESEN Pieter	#					1			1	1	3
2	VAN DER STRICHT Geert		#		0	1					1	2
3	CEKRO Ekrem			#		1/2			1	1/2		2
4	MEESEN Rudolf		1		#			1	0			2
5	VETEMAA Joeri		0	1/2		#			1			1 1/2
6	VANDEVOORT Pascal	0					#	1/2		1/2		1
7	VANDERWAEREN Serge				0		1/2	#			1/2	1
8	LAURENT Bruno			0	1	0			#			1
9	MOHANDESSI Shahin	0		1/2			1/2			#		1
10	VAN MECHELEN Jan	0	0					1/2			#	0 1/2

La Maison des Echecs

Rue de Bellevue, 60
B-1000 BRUXELLES

Tél: 02/649.39.97

Fax: 02/640.67.27

Mail: chessbel@club.innet.be

Grand choix de livres,
programmes, ordinateurs et jeux.

Ouvert de 10h30 à 18h

Catalogue sur demande



n.v. MENAGE & JOWA GRAS SAVOYE s.a

Insurance with confidence

•
Zeker verzekerd

•
Sicher versichert

Gent
09/220.56.20

Antwerpen
03/281.11.04

Brussels/Bruxelles
02/467.08.25

Hasselt
011/22.69.99

Charleroi
071/32.65.6

Liège
04/344.67.67


Verviers
087/22.41.31

Insurance Broker – Verzekeringsmakelaar
Courtier D'assurances – Versicherungsmakler

02/467.08.25


	Nom	1	2	3	4	5	6	7	8	9	10	Tot
1	FONTAINE Pierre	#					1/2		1		1	2 1/2
2	BRÄUER Karl-Heinz		#	0				1		1		2
3	DUHAYON Yves		1	#	1/2	1/2						2
4	VAN DE VELDE Koen			1/2	#			1/2			1/2	1 1/2
5	THIRION Marcel			1/2		#	1/2			1/2		1 1/2
6	VERMEULEN Bram	1/2				1/2	#			1/2		1 1/2
7	SCHREIBER Christophe		0		1/2			#	1			1 1/2
8	VAN HOOLANDT Patricio							0	#		1	1
9	SCHALKX Johnny		0			1/2	1/2			#		1
10	VERSPECHT Thierry	0			1/2				0		#	0 1/2

**A deux pas de la gare
des Guillemins**



Vous propose une
restauration rapide de
qualité, une carte variée à
des prix imbattables

Jeux d'échecs disponibles



n.v. MENAGE & JOWA GRAS SAVOYE s.a

Insurance with confidence

- Zeker verzekerd
- Sicher versichert
-

Gent 09/220 56 20	Antwerpen 03/281 11 04	Brussels/Bruxelles 02/467 08 25
Hasselt 011/22 69 99	Charleroi 071/32 65 6	Liège 04/344 67 67
		Verviers 087/22 41 31

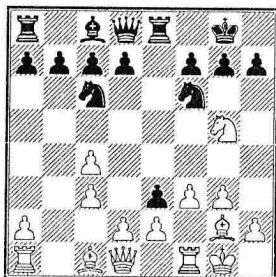
**Insurance Broker – Verzekeringsmakelaar
Courtier D'assurances – Versicherungsmakler**

ANALYSE par le MI Ovidiu FOISOR

Claesen Pieter - Van Mechelen Jan
Liege, Champ. Belgique EXPERT, 7/1998

1.c4 Cf6 2.Cc3 e5 3.Cf3
Cc6 4.g3 Fb4 5.Fg2 O-O 6.O-O
e4 7.Cg5 Fxc3 Un échange
thématique, qui peut être rencontré
dans plusieurs ouvertures. Il s'agit
toujours de la lutte pour le centre ou,
pour l'instant, les 'C' sont plus utiles.
Les N reçoivent en plus, pour leur fou,
un petit bonus: la structure de pions
adverse détériorée par les pions
doublés; une bonne affaire !

8.bxc3 Te8 9.f3 e3 Le coup
avec lequel Karpov a bien surpris
Kasparov (Kasparov- Karpov, Sevilla
1987, World Championship, 0- 1) .
L'idée du sacrifice est d'endommager
sérieusement la structure de pions
Blanc : d'un côté la masse de pions
centraux (si 10 dxe) sera moins
mobile (après e4, f4 sera difficile à
pousser parce que e4 deviendra
faible, le pion e2 empêche sa
protection par derrière avec les
pièces lourdes) et de l'autre côté c4 et
c3 seront des cibles faciles à viser:
b6, Fa6, Ce5 etc. . .



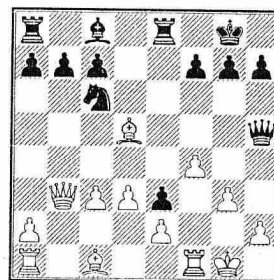
10.d3 Maintenant la lutte se
développera autour du pion e3 qui,
pour l'instant, gêne visiblement les
pièces blanches mais, à la longue,
pourrait devenir une victime facile au
fur et à mesure que la position se
simplifiera et qu'il perdra le soutien
des pièces lourdes.

10....d5 11.cxd5 Dans la
partie d'origine (Seville 1987 dont il a
été fait référence ci- dessus) la suite à
été: [11.Db3 Ca5 12.Da3 c6 13.cxd5
cxd5 !? ∞ Le coup joué ne laisse pas
aux Noirs le temps de renforcer leur
centre par c6.]

11....Cxd5 12.Db3 Dxcg5 Il y
a aussi une suite positionnelle : 12. . .
Ca5 Δ b6, Fb7, c5 et éventuellement
c4, tout en gardant sont fort C en d5.
Maintenant les choses se précipitent
et, très bientôt, la situation deviendra
critique

13.f4 Dh5 13..Cf4 14.Tf4 et
même si les N ont gagnés un pion et
la case e5 pour leur cavalier les
Blancs sont très actifs.

14.Fxd5



[14.Dxd5 Dxe2⚡] Voilà déjà une
position critique où les N sont obligés
de trouver une bonne suite. A
première vue, 14. . . Fe6 est la
réponse, et après 15 Fxe6 Txe6
ΔTae8, Cc6- e7- f5 les N ont une très
bonne dynamique qui leur donne des
chances d'attaque. Mais le coup
simple 15 Ff3! sauve les B en
obligeant les N (après 15. . . Fg4)
de rentrer dans la variante principale
avec un tempo de moins. Aussi, 14. . .
Fh3 n'est pas bon, à cause du même
15. Ff3!.

Une possibilité intéressante, que
les joueurs ont découverts après la
partie dans les analyses post- mortem

est 14. . . De2!? 15. Ff7 Rh8 16. Dd1 (16. Db2 Dd3! 17. Fe8 Fh3 $\overline{\overline{\quad}}$; 16. Fe8?? Fh3 et Mat) Dd1 17. Td1 et maintenant, ni 17. . . Te7 18. Fh5 Ff5 19. Fe2, ni 17. . . Fg4!? 18. Te1! (18. Fe8 Fd1 19. Fc6?! e2 20. Rf2 bxc suivi par Te8 et Fc2- d3 et $\overline{\quad}$) Te7 19. Fb3 Tae8 20. Rg2 Δ h3, g4, Rf3 ne donne pas d'avantage aux N, par contre, les B semblent un peu mieux à cause de Cc6 qui n'a pas des cases et le pion e3 qui est devenu faible.

Il reste encore 14. . . Ca5 joué dans la partie ou 14. . . Fg4 tout de suite, en gardant le C en c6 pour un éventuel renforcement de l'attaque via e7- f5. Dans ce dernier cas, apparemment tout va bien après 14. . . Fg4 15. Ff3 Ff3 16. Tf3 Te6 car 17. Db7? Tb8 18. Dc7 (18. Da6 Cd4) Dc5! avec double menace: Dc3 et Te7 ou 17. f5?! Th6 18. h4 Ce5 19. Te3 Df5 → mais 17. Fe3 pose des problèmes: 17. . . Tae8 18. Db7! (Les B s'accrochent tout en gagnant des pions!) 18. . . g5! (Δ g4) avec une position peu claire. On peut essayer de renforcer le jeu noir au 15^{me} coup avec 15. . . Te6 (au lieu de 15. . . Ff3) qui permet 16. Dd5!? Ff3 17. Df3 Dc5 18. Tb1 avec de nouveau une position incertaine, ou avec 17. . . b6 (au lieu de 17. . . Tae8) qui mène à une attaque positionnelle: par exemple 18. Dc2 Tae8 19. Dd2 Ce7 20. Ff2 Cf5 21. Te1 Th6 22. h4 Tg6 23. Rh2 Dg4 24. Tg1 Tge6 25. Te1 h5 qui, même s'il donne une claire compensation pour le pion, semble un peu trop lente au début et les B peuvent toujours chercher une amélioration.

14....Ca5 15.Da4 Fg4 Ici les N ont manqués une bonne possibilité de compliquer les choses en leur faveur: 15. . . b5!? L'idée est d'attirer la D en b5 et, à cause du clouage, ne pas permettre Ff3: 16. Db5 Fg4! 17. Da5 Fe2 18. Te1 Ff3 19. c4 c6 et on

recupère la pièce avec de bonnes chances d'attaque. 16. Dd4 n'est pas meilleurs à cause de 16. . . c5! 17. Dc5 Fb7 18. f5 (18. c4 bc 19. dc Cc4 $\overline{\quad}$) De2! (18. . . Te5? 19. Ff7 Rf7 20. De5 De2 21. De6 Rf8 22Fa3#) 19. Db5 Te5! 20. c4 Dd3

16.Ff3 Fxf3 [16...Te6 17.f5! \pm]

17.Txf3 Tad8 Un coup peu utile, car pour menacer en d3 il faut bouger d'abord la Te8. 17. . . Te7 ou bien 17. . . b6 était mieux.

18.Tb1 Le début d'un plan intéressant mais, après la simple prise en e3: 18. . . Fe3 les N ont du mal à trouver une compensation: 18. . . Te7 19. Dc2 Tde8 20. Dd2 suivi par Te1, Ff2, Rg2, e4 et le Ca5 est loin des événements.

18....b6 19.Tb4 Dc5! Un bon coup après lequel les N arrivent à défendre son pion e3, et s'ils le perdent quand même, ils gagneront en revanche le pion c3. Maintenant la lutte reste équilibrée.

20.Rg2 Un coup trop sophistiqué qui pourrait tourner mal. Les B hésitent à continuer l'idée commencée par 18. Tb1 en jouant 20. Te4 car après 20. . . Te4 21. De4 Dc3 ils sont obligés de jouer 22. De3 (22. Te3?? Tf8 -+; 22. Fe3? De1) et le Fc1 reste toujours enfermé, mais apparemment il n'y avait pas mieux.

20....Dxc3! Plus précis que 20. . . f5!? 21. Td4! Dc3 22. Te3 c6 23. Td8 Td8 24. Da3! et la finale est peut-être favorable aux Blancs.

21.Txe3 Voila l'idée de 20 Rg2, maintenant le Fc1 n'est pas en prise avec échec et les B arrivent à échanger leur Tour passive.

21....Txe3? Une grave erreur après laquelle les B sont mieux. Correct était 21. . . c6! en mettant en évidence la position maladroite du Fc1: 22. Tb1 (22. Tbe4? Te4 23. De4

Tf8) f5 $\bar{7}$ ou 22. . h5. Et comme les B n'ont pas de moyen de se libérer les N renforcent tranquillement leur position.

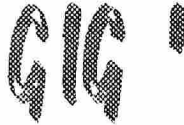
22.Fxe3 De1?? Une erreur n'arrive jamais seule. 22. . . c5 23. Te4 Rf8 24. Rf2 \pm tenait toujours.

Après cette gaffe, les B gagnent d'une manière élégante.

23.Te4 h6 [23...Dxe2+ 24.Ff2]

24.Dc2! Da1 25.Dxc7 Tf8

26.Dxa7 Et les Noirs ne touchent pas au pion a2 car après Fb6 le Ca5 tombe. [1:0]

 <h1 style="margin: 0;">Avroy</h1> computer...		
PC P200 MMX	PC Pentium II-266	PC Pentium II-300 Mhz
<p>Processeur Intel P200 MMX 32 Mo de mémoire SDRAM Disque dur 2,1 GB Ultra ATA Lecteur de disquette 1.44 Mo Carte VGA PSI S3 Virge 4 Mo 3D Lecteur CD-ROM 24x Moniteur digital 14'' Carte son 16 bits Haut parleur 50 W</p> <p>Windows 95 avec <u>licence et CD-ROM</u></p> <p style="text-align: center;">Pour 36.990 Frs</p> <p>Options : Modem 33.6 Interne :2500 Frs Ecran 15'' CTS digital :2500Frs</p>	<p>Boitier ATX Processeur Intel Pentium II- 266 MHz 64 Mo de mémoire SDRAM Disque dur 4,2 GB Ultra ATA Lecteur de disquette 1.44 Mo Carte SVGA Trident AGP 4mo Lecteur CD-ROM 24x Carte son PCI 3D wave table Haut parleur 120 Watts Moniteur digital 15'' 85 Mhz Clavier Sigma Win 95 PS2</p> <p>Windows 95 Avec <u>licence et CD-ROM</u></p> <p style="text-align: center;">Pour 54.100 Frs</p> <p>Options: Carte Matrox Millénium II 4Mo: 5990 Modem 33.6 interne: 2500 Win NT 4.0 Workstation: 6990 Ecran 17'' CTX digital: 8000</p>	<p>Boitier ATX Processeur Intel Pentium II- 300 MHz 64 Mo de mémoire SDRAM Disque dur 4,2 GB Ultra ATA Lecteur de disquette 1.44 Mo Carte SVGA Trident AGP 4mo Lecteur CD-ROM 24x Carte son PCI 3D wave table Haut parleur 120 Watts Moniteur digital 15'' 85 Mhz Clavier Sigma Win 95 PS2</p> <p>Windows 95 Avec <u>licence et CD-ROM</u></p> <p style="text-align: center;">Pour 59.500 Frs</p> <p>Options: Carte Matrox Millénium II 4Mo: 5990 Modem 33.6 interne: 2500 Win NT 4.0 Workstation: 6990 Ecran 17'' CTX digital: 8000</p>
<p>Nous nous tenons à votre disposition pour tout autre renseignement Boulevard d'Avroy, 75 4000 LIEGE Tél : 04-237.04.66 Fax : 04/237.04.67</p>		

1 A25
Cekro Ekrem - Vetemaa Yuri
Liege, Champ. Belgique EXPERT, 7/1998
1.c4 e5 2.Cc3 Cc6 3.g3 g6 4.Fg2 Fg7
5.e3 d6 6.Cge2 Fe6 7.d4 Fxc4 8.d5 Fxe2
9.Dxe2 Cb8 10.Db5+ Cd7 11.Dxb7 Db8
12.Dc6 Ce7 13.Da4 a5 14.O-O Db4 15.e4
f5 16.f3 h5 17.Fe3 Fh6 18.Ff2 Dxa4
19.Cxa4 O-O [½:½]

2 A61
Vanderwaeren Serge - Vandevort Pascal
Liege, Champ. Belgique EXPERT, 7/1998
1.Cf3 Cf6 2.c4 g6 3.Cc3 Fg7 4.d4 O-O
5.Fg5 c5 6.d5 h6 7.Fh4 d6 8.e3 e6 9.Cd2
exd5 10.cxd5 Cbd7 11.Fe2 Te8 12.O-O
a6 13.a4 Tb8 14.h3 g5 15.Fg3 Ce5 16.a5
De7 17.Ta3 g4 18.Fxe5 Dxe5 19.hxg4
Dg5 20.Ta4 Cxd5 21.Cce4 Dg6 22.Cc4
Fd7 23.Cexd6 Fxa4 24.Dxd5 Ted8 25.e4
Fd4 26.Cf5 Txd5 27.Ce7+ Rg7 28.Cxg6
Td7 29.Ch4 Fb5 30.Cb6 Fxe2 31.Cxd7
Td8 32.Cf5+ Rh8 33.Te1 Fxg4 34.Cxd4
cxd4 35.Ce5 Fe6 36.Td1 Fb3 37.Td2 Rg7
38.Cf3 d3 39.Ce1 Fc4 40.f3 Fb5 41.Rf2
Td4 42.b3 Tb4 43.Cxd3 Fxd3 44.Txd3
Tb5 [½:½]

3 A28
Claesen Pieter - Mohandessi Shahin
Liege, Champ. Belgique EXPERT, 7/1998
1.c4 e5 2.Cc3 Cf6 3.Cf3 Cc6 4.d4 exd4
5.Cxd4 Fb4 6.g3 Ce4 7.Dd3 De7 8.Cdb5
Cc5 9.De3 Ce6 10.Fd2 O-O 11.Cd5
Fxd2+ 12.Dxd2 Dd8 13.Fg2 a6 14.Cbc3
Tb8 15.f4 f5 16.O-O Ca5 17.e4 Cxc4
18.Dd3 Cd6 19.e5 Ce8 20.g4 c6 21.Ce3
fxg4 22.f5 Cg5 23.Cxg4 d5 24.h4 Cf7
25.Dg3 h5 26.Cf6+ Cxf6 27.exf6 Dxf6
28.Dxb8 Dd4+ 29.Rh1 Ce5 30.Ce2 Dxh4+
31.Rg1 De7 32.Da7 Cg4 33.Tae1 Fxf5
34.Cf4 Dc7 35.Fh3 g5 36.Fxg4 Fxg4
37.Cg2 Txf1+ 38.Txf1 Fc8 39.De3 [1:0]

4 C12
Laurent Bruno - Meesen Rudolf
Liege, Champ. Belgique EXPERT, 7/1998
1.e4 e6 2.d4 d5 3.Cc3 Cf6 4.Fg5 Fb4 5.e5
h6 6.Fd2 Fxc3 7.bxc3 Ce4 8.Dg4 g6
9.Fd3 Cxd2 10.Rxd2 c5 11.Cf3 Fd7 12.h4
De7 13.Thb1 Fc6 14.a4 c4 15.Fe2 Cd7
16.a5 O-O-O 17.Ce1 Thg8 18.g3 f5
19.Dh3 g5 20.Cg2 Tg7 21.Th1 g4 22.Dh2

Cxe5 23.dxe5 d4 24.Thd1 Dc5 25.cxd4
Db4+ 26.c3 Txd4+ 27.Re1 Dxc3+ 28.Rf1
Tgd7 29.Tdc1 Dd2 30.Ce3 Ff3 31.Fxc4
Txc4 32.Cxc4 De2+ 33.Rg1 Rd8 34.h5
Fc6 35.Ce3 Td2 36.Td1 Ff3 37.Dh4+ Rd7
38.Txd2+ Dxd2 39.Df6 Dd4 40.Te1 [1:0]

5 E94
Van den Stricht Geert - Van Mechelen Jan
Liege, Champ. Belgique EXPERT, 7/1998
1.d4 Cf6 2.c4 g6 3.Cc3 Fg7 4.e4 d6 5.Cf3
O-O 6.Fe2 e5 7.O-O Cbd7 8.Fe3 Cg4
9.Fg5 f6 10.Fd2 Ch6 11.Dc2 c6 12.Tad1
Cf7 13.b4 De7 14.Fe3 Fh6 15.Fxh6 Cxh6
16.c5 dxc5 17.dxc5 Te8 18.Cd2 Cf8
19.Cc4 Cf7 20.Cd6 Cxd6 21.cxd6 Df7
22.Ca4 Fe6 23.Td2 Cd7 24.Cc5 Cxc5
25.bxc5 Tad8 26.h3 Td7 27.Da4 a6 28.f4
exf4 29.Txf4 Dg7 30.Fc4 Fxc4 31.Dxc4+
Df7 32.Dd4 De6 33.Txf6 De5 [
33...Dxe4?? 34.Tf8+! Rxf8 35.Dh8+ Rf7
36.Tf2+ Df5 37.Txf5+ gxf5 38.Dxh7+ Re6
39.Dg6+] 34.Tf3 Dxd4+ 35.Txd4 Te5
36.Tc4 Rg7 37.Rf2 [1:0]

1 C28
Thirion Marcel - Duhayon Yves
Liege, Champ. Belgique A, 7/1998
1.e4 e5 2.Fc4 Cf6 3.d3 Cc6 4.Cc3 Ca5
5.Cge2 Cxc4 6.dxc4 d6 7.O-O c6 8.b3
Fe7 9.Dd3 O-O 10.Td1 Fe6 11.Fa3 Ce8
12.c5 Da5 13.cxd6 Dxa3 14.dxe7 Dxe7
15.Dg3 f6 [½:½]

2 D03
Braüer K-H - Schreiber C
Liege, Champ. Belgique A, 7/1998
1.d4 d5 2.Cf3 Cf6 3.Fg5 e6 4.c3 Fe7
5.Cbd2 Cbd7 6.Dc2 b6 7.e4 dxe4 8.Fxf6
gxf6 9.Dxe4 Tb8 10.Fb5 f5 11.Dc2 O-O
12.Da4 a6 13.Fc6 b5 14.Dd1 Tb6
15.Fxd7 Fxd7 16.Ce5 c5 17.dxc5 Fxc5
18.Ce4 fxe4 19.Cxd7 Fxf2+ 20.Rxf2 Dh4+
21.g3 e3+ 22.Rg1 De4?? 23.Cf6+ [1:0]

3 A23
Van Hoolandt Patrick - Fontaine Pierre
Liege, Champ. Belgique A, 7/1998
1.c4 e5 2.Cc3 Cf6 3.g3 c6 4.Cf3 e4 5.Cd4
Db6 6.Cb3 a5 7.a4 d6 8.Fg2 Fe6 9.d3
exd3 10.exd3 Fe7 11.Fe3 Dd8 12.Cd4
Fg4 13.f3 Fc8 14.O-O O-O 15.Rh1 Ca6
16.g4 Cb4 17.Cde2 Te8 18.Ff2 h6 19.d4
Cd7 20.Dd2 Cb6 21.b3 d5 22.c5 Cd7
23.Tae1 Cf8 24.Cf4 Fd7 25.Cd3 Cxd3
26.Dxd3 Cg6 27.Fg3 Fh4 28.Txe8+ Fxe8
29.f4 Fd7 30.f5 Cf8 31.Te1 Dg5 32.Fxh4
Dxh4 33.Dg3 Dg5 34.h4 Dd2 35.De3
Dxe3 36.Txe3 h5 37.Ff3 hxg4 38.Fxg4 g6
39.Te5 gxf5 40.Fxf5 f6 41.Te7 Fxf5
42.Txb7 Te8 43.b4 axb4 44.Txb4 Te3
45.Tb3 Ce6 46.a5 Fd3 47.Tb6 Cxd4 48.a6
Fxa6 49.Cxd5 cxd5 50.Txa6 Rf7 51.Td6
Cf3 52.Txd5 Te2 [0:1]

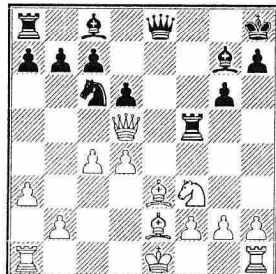
4 B06
Vermeulen Bram - Schalkx J
Liege, Champ. Belgique A, 7/1998
1.e4 g6 2.d4 Fg7 3.c3 d6 4.Fd3 Cc6 5.f4
e5 6.d5 Cb8 7.Cf3 Fg4 8.h3 Fxf3 9.Dxf3
Cd7 10.O-O exf4 11.Fxf4 Cgf6 12.Cd2
O-O 13.Tae1 Ch5 14.Fh2 Ce5 15.De3
De7 16.Cf3 a5 17.Cxe5 Fxe5 18.Fxe5
Dxe5 19.Dd4 Tae8 20.Dxe5 Txe5 21.c4
Rg7 22.g4 Cf6 23.Tf2 h5 24.gxh5 Txh5
25.Te3 Cd7 26.a3 Ce5 27.Fe2 Th4 28.b3
Tfh8 29.Rg2 b6 30.a4 f6 31.Fd1 Te8
32.Rg3 g5 33.Fg4 Teh8 34.Ff5 Cg6

35.Th2 Tf4 36.Tf2 Thh4 37.Fg4 Txf2
38.Rxf2 Ce5 39.Tg3 Cf7 40.Te3 Cd8
41.Rf3 Cf7 42.Rf2 Ch6 43.Tg3 Rg6
44.Tg1 Cg8 45.Rg3 Ce7 46.Tf1 Th8
47.Tf2 Te8 48.Te2 Cg8 49.Ff5+ Rg7
50.Fe6 Ch6 51.Rf3 Rg6 52.Ff5+ Rh5
53.Fg4+ Rh4 54.Fe6 Tf8 55.Fg4 f5
56.exf5 Cxf5 57.Rg2 Ch6 58.Te7 Tf7
59.Te8 Th7 60.Ff3 [½:½]

5 A26
Van de Velde Koen - Verspecht Thierry
Liege, Champ. Belgique A, 7/1998
1.c4 g6 2.g3 Fg7 3.Fg2 d6 4.Cc3 e5
5.Cf3 Cc6 6.O-O f5 7.d3 Cf6 8.Fg5 h6
9.Fxf6 Fxf6 10.Cd5 a5 11.a3 O-O 12.b4
axb4 13.axb4 Txa1 14.Dxa1 Ce7
15.Cxf6+ Txf6 16.Da8 c6 17.Tb1 Dc7
18.b5 Rg7 19.bxc6 bxc6 20.Cd2 Tf8
21.Tb8 d5 22.Cb3 Td8 23.Ca5 e4 24.c5
Tf8 25.Cb3 exd3 26.exd3 De5 27.Da1
Dxa1+ 28.Cxa1 f4 29.Cb3 fxc3 30.hxc3
g5 31.Cd4 Ff5 32.Tb7 Rf6 33.Tb6 Tc8
34.Ff1 Tc7 35.f3 Re5 36.Cb3 h5 37.d4+
Rf6 38.Ca5 h4 39.gxh4 gxh4 40.Fa6 Fd7
41.Fb7 Rf5 42.Rf2 Rf4 43.Tb1 h3 44.Tg1
Fc8 45.Fxc8 Txc8 46.Tg4+ Rf5 47.Th4
Ta8 48.Cb7 Cg6 49.Cd6+ Rg5 50.Txh3
Rf4 51.Th6 Ta2+ 52.Rg1 Rg3 53.Th7 Rf4
54.Tg7 Rg5 55.f4+ Rh6 56.Cf5+ Rh5
57.Cg3+ Rh6 58.Tc7 Cxf4 59.Txc6+ Rg5
60.Cf1 Ce2+ 61.Rh1 Cxd4 62.Td6 Rf4
63.Txd5 Cf3 64.c6 Tf2 65.Td1 Tc2 66.Td6
Re5 67.Th6 Cd4 68.Th5+ Rd6 69.Ce3
Tc1+ 70.Rg2 Cxc6 [½:½]

Decoster Philippe - Dambiermont
 Liege, Champ. Belgique Open, 7/1998

1.c4 f5 2.Cf3 Cf6 3.Cc3 g6 4.d3
 d6 5.e3 Fg7 6.Fe2 Cc6 7.a3 O-O
 8.Dc2 e5 9.d4 Ce4 10.Cxe4 fxe4
 11.Dxe4 exd4 12.Dd5+ Rh8 13.exd4
 De8 14.Fe3 Tf5



[0:1]




Grecuccio Nicola - Ohlendorf Horst
 Liege, Champ. Belgique Open, 7/1998

1.e4 c5 2.Cf3 e6 3.d4 cxd4
 4.Cxd4 Cf6 5.Fd3 Cc6 6.Fe3 e5 7.Cb5
 a6 8.C5c3 h6 9.O-O b5 10.Cd5 Cxd5
 11.exd5 Cb8 12.f4 d6 13.fxe5 dxe5
 14.Dh5 Dxd5 15.Cc3 Abandon. (15. . .
 De6 16. Fe4± ou 16. Txf7±) [1:0]

Hautot Alain - Atmaca Mustafa
 Liege, Champ. Belgique Open, 7/1998

1.e4 c5 2.c4 Cc6 3.Cc3 g6 4.g3
 b6 5.Fg2 Fb7 6.Cge2 Fg7 7.Tb1 e5
 8.d3 Cge7 9.O-O O-O 10.a3 d6
 11.Fe3 Cd4 12.b4 Dd7 13.f4 f5
 14.fxe5 Cxe2+ 15.Cxe2 Fxe5 16.Fh6
 Fg7 17.Fxg7 Rxg7 18.Cf4 Tf7 19.b5
 Te8 20.Dd2 Fa8 21.Tbe1 g5 22.Cd5
 h6 23.Dc3+ Rg6 24.Cxe7+ Tfxe7
 25.exf5+ Rh7 26.Fxa8 Txa8 27.Txe7+
 Dxe7 28.Te1 Df7 29.g4 Te8 30.Rf2
 Txe1 31.Dxe1 Df6 32.De4 Db2+
 33.Rg3 Dc1 34.f6+ [1:0]



n.v. MENAGE & JOWA GRAS SAVOYE s.a

Insurance with confidence

- Zeker verzekerd
- Sicher versichert
- En toute assurance

Gent 09/220.56.20	Antwerpen 03/281.11.04	Brussels/Bruxelles 02/467.08.25
Hasselt 011/22.69.99	Charleroi 071/32.65.6	Liège 04/344.67.67
Verviers 087/22.41.31		

Insurance Broker – Verzekeringsmakelaar
Courtier D'assurances – Versicherungsmakler
C.D.V.O.C.A. : 24285